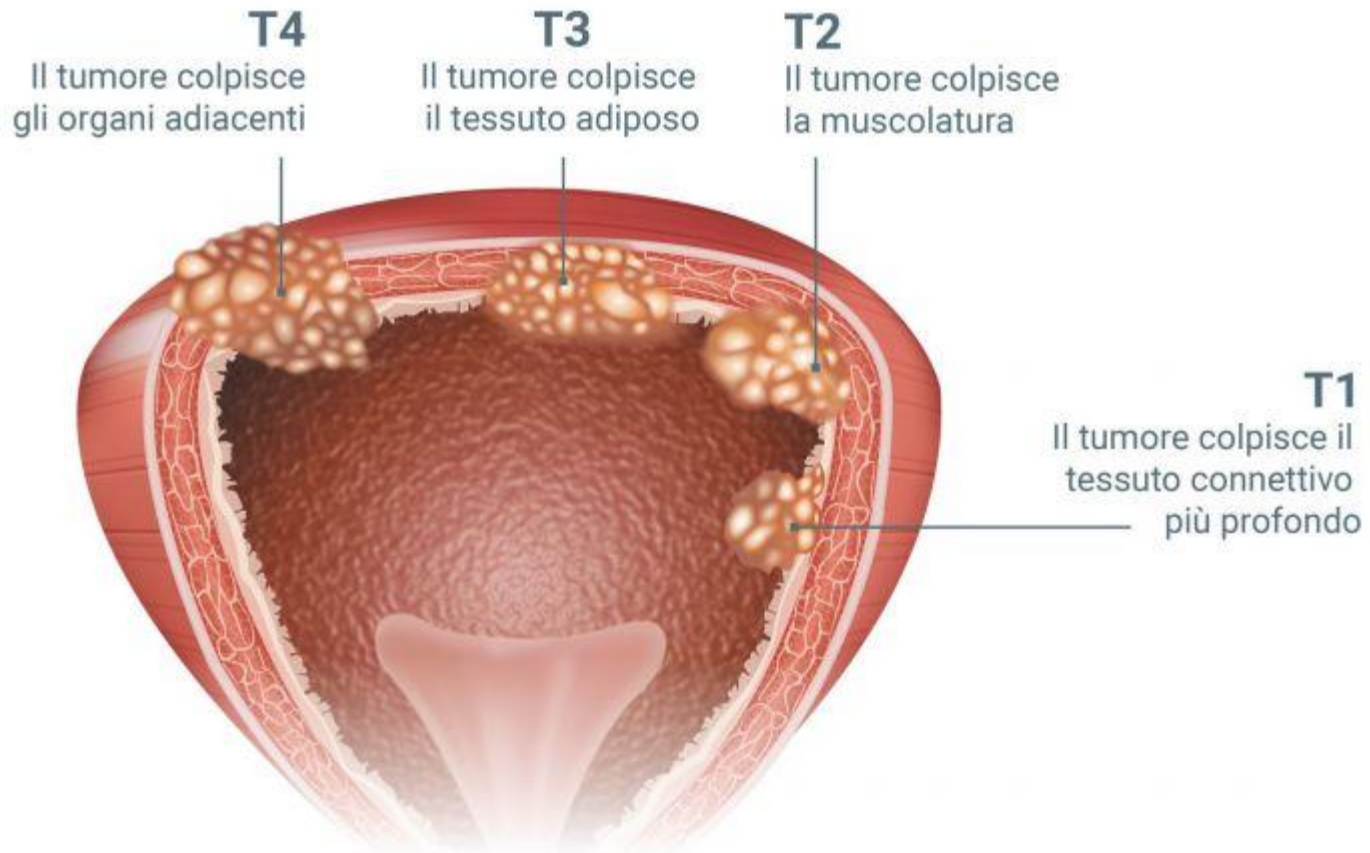


TUMORE ALLA VESCICA



Fondazione
theBRIDGE
SCIENZA
TRA CLINICA
E SOCIETÀ

Tipo e stadio del tumore



Fattori di rischio



Diffusione

Il cancro della vescica rappresenta la quinta neoplasia maligna più comune in Europa

- Tra tutti i tumori maligni, è al **4°** posto per frequenza nella popolazione maschile e al **13°** posto in quella femminile

Il rischio di insorgenza aumenta con l'età: il **70%** dei pazienti manifesta i sintomi dopo i 65 anni d'età

Italia

- incidenza: **24.000** maschi e **5.700** femmine
- prevalenza: **219.001** maschi e **58.211** femmine
- mortalità: **4.883** maschi e **1.347** femmine

Lombardia

- incidenza: **3300** maschi e **1000** femmine
- mortalità: **628** maschi e **210** femmine

RICERCA CLINICA E PATIENT ENGAGEMENT: DALLA TEORIA ALLA PRATICA IN URO-ONCOLOGIA

Evento Fad (Formazione A Distanza)
in modalità Webinar

14 NOVEMBRE 2020

 Fondazione IRCCS
Istituto Nazionale dei Tumori

 APS Associazione
PaLiNUro
PAZIENTI LIBERI DALLE NEOPLASIE UROTELIALI