



**ASSOCIAZIONI DI
PAZIENTI:**

**UN PERCORSO
DI COINVOLGIMENTO
ATTIVO**

PERCHÉ LE ASSOCIAZIONI?

VALORE

SOSTEGNO
SISTEMA
SOCIOSANITARIO

FONDAMENTALI PER
RIORGANIZZAZIONE
(legge 22 del 2021 e
DM71)

2019 prima
edizione
Lombardia insieme

IL PERCORSO 2022/2023

9 maggio

- Incontro con le Associazioni: Lombardia insieme, riprendiamo il percorso

23/24
settembre

- Incontro nazionale promosso da Fondazione The Bridge e dalle Associazioni di pazienti, Università di Pavia, con il supporto di Agenas.

dicembre

- Follow up

febbraio
2023

- Master di primo livello in Patient Engagement, Università di Pavia

Andamento Covid-19

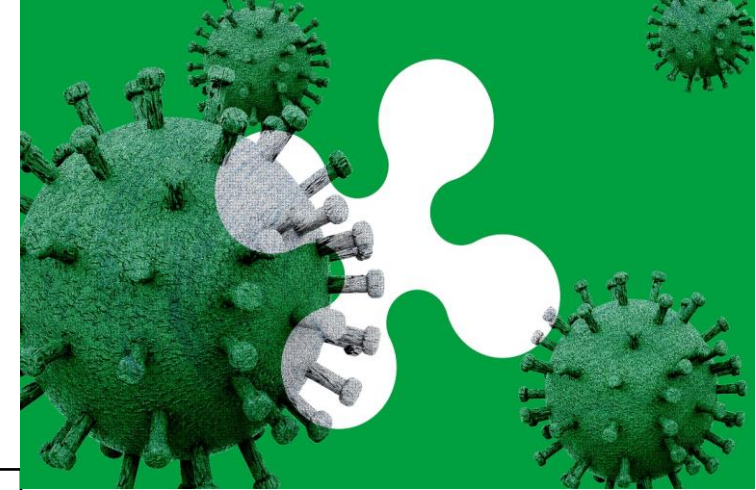
dati aggiornati al 18 maggio



	Dato giornaliero	% una settimana	Dato complessivo
Nuovi casi	+30.408	-28,0%	17.147.477
Decessi	+136	+18,3%	165.630
Ricoverati con sintomi	-189	-13,5%	7.276
Terapie intensive	-19	-5,9%	318
Dimessi/Guariti	+45.614	-45,9%	16.029.269
Attualmente positivi	-14.823	-27,5%	952.578

Andamento Covid-19

dati aggiornati al 18 maggio



	Dato giornaliero	% una settimana
Nuovi casi	4.325	-27%
Decessi	11	-8%
Ricoverati con sintomi	914	-12%
Terapie intensive	35	-2%