



Fondazione

theBRIDGE



SCIENZA
TRA CLINICA
E SOCIETÀ

Emicrania

Una patologia sottovalutata



E MI CRANIA E MI DICI COS'È? E MI DICI COSA COMPORTA?

I quaderni di Fondazione the Bridge
EMICRANIA



Diffusione

Italia

6 milioni di persone soffrono di emicrania e, di queste, **4 milioni** sono **donne**

La forma **cronica** è più rara di quella **episodica** (interessa infatti il **2-3%** della popolazione generale), colpisce tutte l'età, anche se oltre il **40%** di chi ne è affetto ha oltre i 55 anni e anche in questo caso sono di più le **donne (54% vs. 32.5%)**

Per buona parte dei pazienti, insorge in **età giovanile**: l'età media dei primi sintomi è di **22 anni**.

- Anche per quanto riguarda l'esordio precoce, prima dei 18 anni, le **donne** continuano ad essere più svantaggiate rispetto gli **uomini (42,1%, contro il 26%)**

Lombardia

- **2.400.000** sono emicranici
- **662.400** hanno emicrania almeno 5 giorni al mese
- **30.000** hanno emicrania cronica

Costi

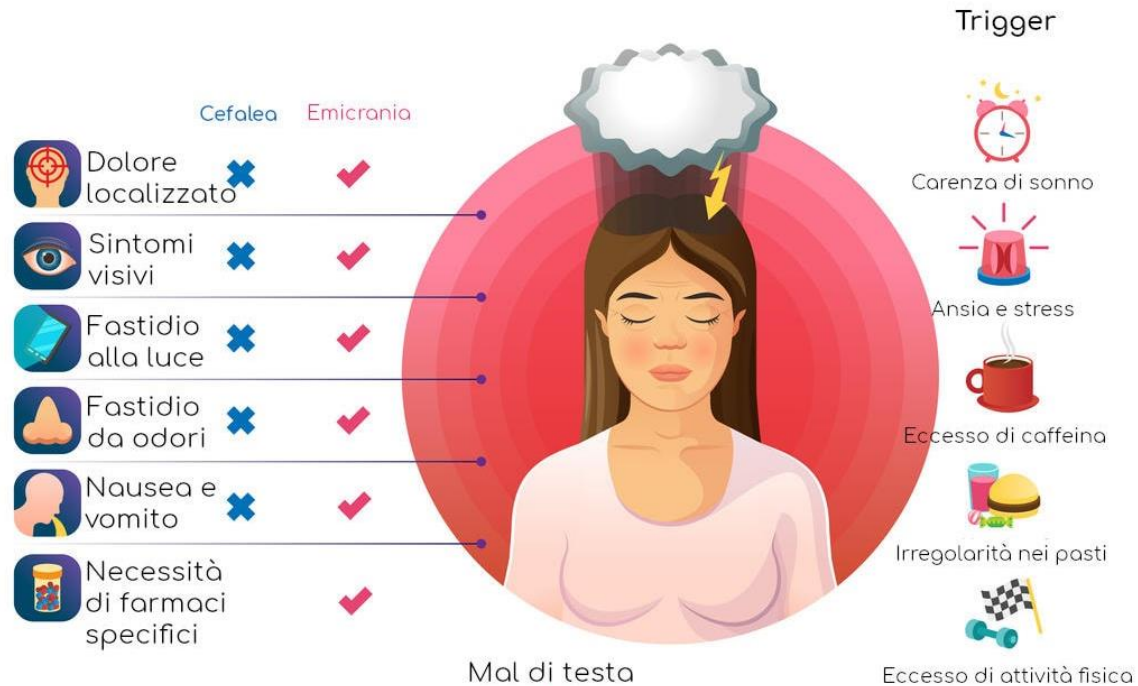
Il suo costo annuale nei 27 Paesi UE è pari a **111 miliardi €**. Italia, Francia, Germania e Spagna presentano i costi maggiori per emicrania, pari a circa **20 miliardi €** all'anno.

- **Costi diretti:** spese per visite mediche, esecuzione di esami diagnostici, acquisto di farmaci
- **Costi indiretti:** perdita di giornate lavorative, ridotta efficienza produttiva, tempo richiesto per la gestione della malattia e sottratto ad attività extra-lavorative
- **Costi intangibili:** di natura psicosociale e riconducibili al dolore, all'ansia e all'impatto emotivo che la malattia provoca

Il costo medio annuo per ogni singolo paziente è in Europa pari a **1222 €**

- **93%** dei costi è di **tipo indiretto** e imputabile a **ridotta produttività (€ 765)** più che ad **assenteismo (€ 371)**.
- Tra i **costi diretti** annui per paziente figurano al primo posto le **visite mediche (€ 30)**, **accertamenti clinici (€ 19)**, **farmaci per l'attacco (€ 16)**, **ospedalizzazioni (€ 16)** e **farmaci preventivi (€ 5)**

I sintomi



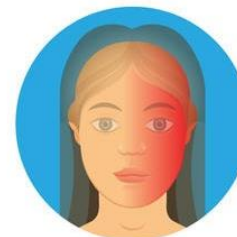
Sinusite



Cefalea a grappolo



Cefalea tensiva



Emicrania