

DIABETE



COSA E'?

Il **diabete mellito** è una malattia cronica caratterizzata dall'aumento della **concentrazione di glucosio** nel sangue dovuto

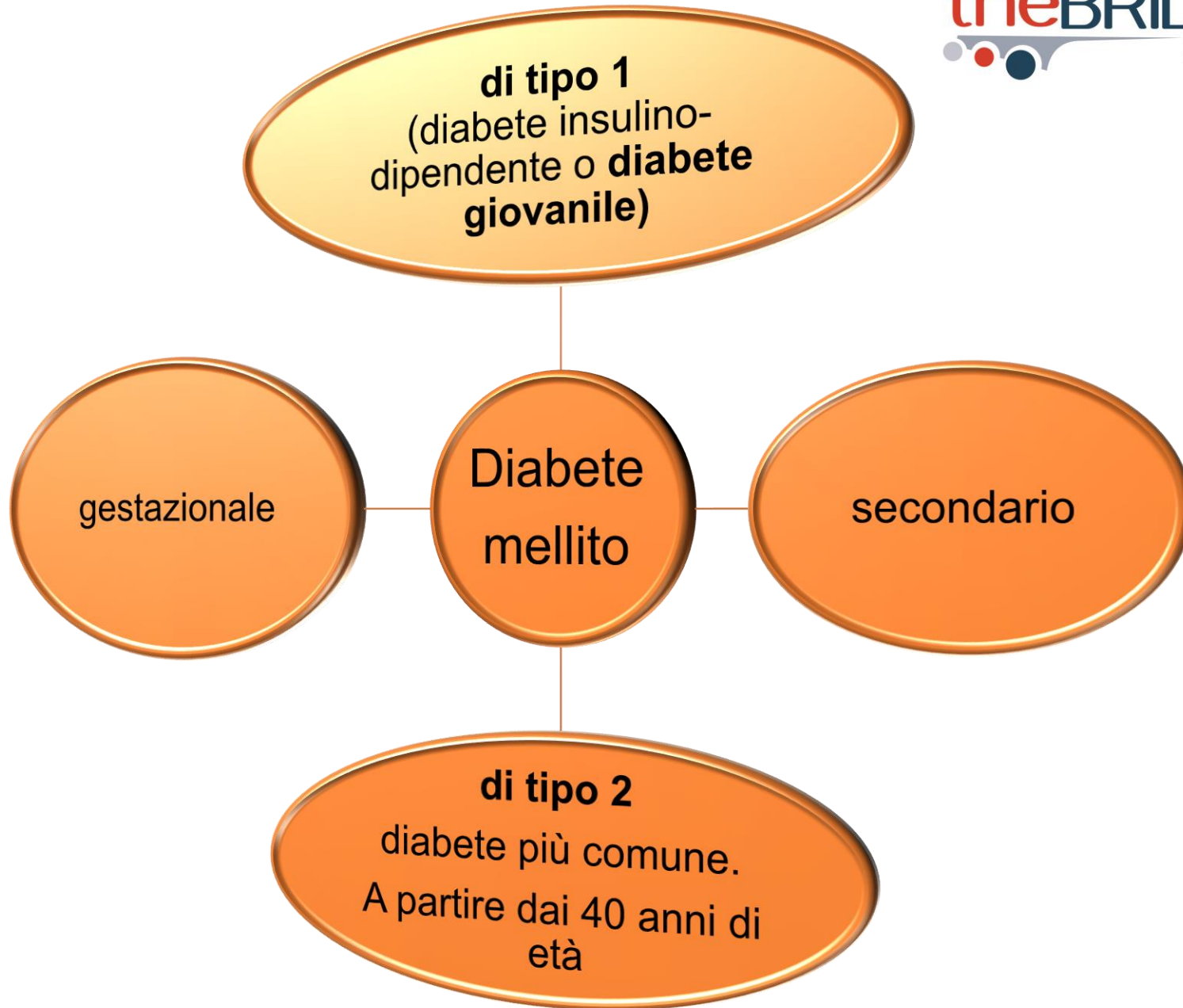
o ad una carenza di **insulina**

o ad una resistenza alla sua azione

l'insulina è prodotta dal **pancreas**

Diagnosi di diabete: valore glicemia a digiuno superiore a 126mg/dl (2 misurazioni) o **glicemia > 200 mg/dl**, rilevato in qualunque momento della giornata o due ore dopo un carico di glucosio.





ICTUS

INFARTO

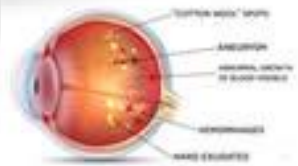
ARTERIOPATIA
PERIFERICA

NEUROPATIA
PERIFERICA



**COMPLICAZIONI
DEL DIABETE**

RETINOPATIA
DIABETICA



NEFROPATIA
DIABETICA



CATARATTA



PIEDE DIABETICO



GLAUCOMA



I NUMERI (Italia)

- Circa 3,27 milioni di italiani (5,4% della popolazione)
- 10% diabete mellito di tipo 1, 90% diabete di tipo 2
- Stima: 1 milione di persone (1,6% della popolazione) abbia il diabete, ma non sia stato diagnosticato.
- 2,6 milioni di persone che hanno difficoltà a mantenere le glicemie nella norma.
- Previsione 2030: 5 milioni.

(dati: ISTAT, 2018)

TARGET (Italia)

- ETA': la prevalenza del diabete in Italia cresce con l'età: nella fascia **50-69 anni** quasi una persona su 8 (12%) ha una diagnosi di diabete.
- Più diffuso tra
- **gli uomini** (6%)
- persone **senza alcun titolo di studio** o con la sola licenza elementare (15%)
- persone con molte **difficoltà economiche** percepite (9%)
- persone **sovrappeso** (7%) e **obese** (14%).

(dati: Progressi delle aziende sanitarie per la salute in Italia, 2010)

COSTO

- In Italia, ciascun paziente costa al Servizio sanitario nazionale **2.589 euro l'anno**
- Le terapie costano al Sistema Sanitario Nazionale attorno al **9% del bilancio** (circa **8,26 miliardi di euro** ogni anno).
- Il costo dell'assistenza sanitaria per un paziente diabetico aumenta di 3-4 volte se si manifestano complicanze cardiache, vascolari o a carico del rene, della vista e del sistema nervoso periferico.

Che fare?

