

MICI



Fondazione
theBRIDGE
SCIENZA
TRA CLINICA
E SOCIETÀ

Con il supporto incondizionato di



MICI: cos'è?

Malattia Infiammatoria Cronica Intestinale

La Malattia (o morbo) di Crohn è una **malattia infiammatoria cronica** che provoca delle ulcere e può colpire tutto il tratto gastrointestinale, dalla bocca all'ano.

Nel 90% dei casi, colpisce l'ultima parte dell'intestino tenue (ileo) e il colon.

L'infiammazione può essere sia estesa, sia localizzata, alternando parti affette a parti sane dell'intestino.

La Colite Ulcerosa è una malattia a base infiammatoria caratterizzata da andamento cronico e intermittente con fasi di riaccensione seguite da fasi di remissione, e in alcuni casi decorso di tipo cronico continuo che coinvolge una parte limitata dell'intestino, localizzandosi nella mucosa del retto e del colon.

MICI: le cause

Le cause della malattia non sono note.

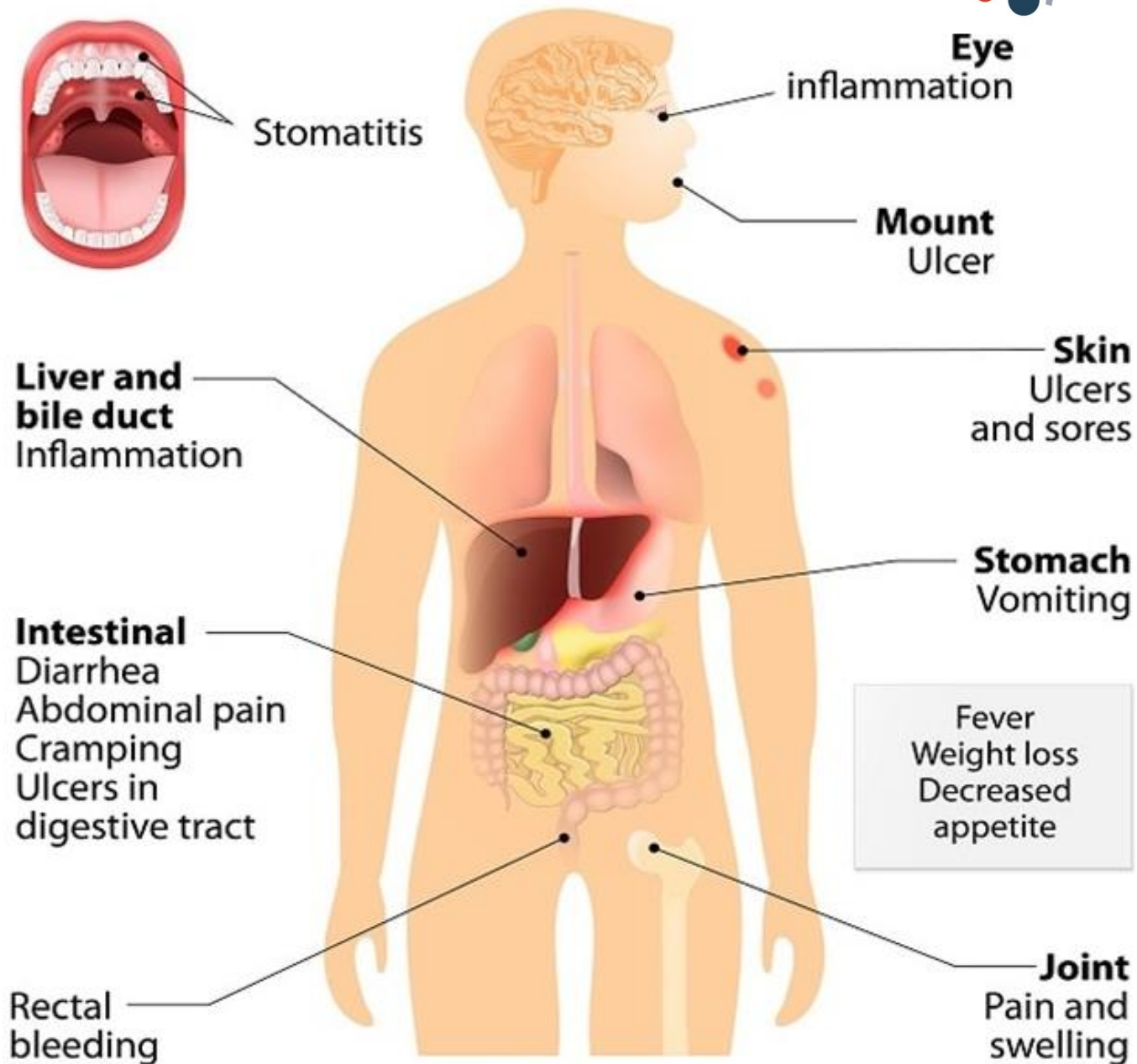
Sembra che una combinazione di fattori, quali

- predisposizione genetica
- fattori ambientali
- fumo di sigaretta
- alterazioni della flora batterica intestinale e della risposta immunitaria.

È una malattie autoimmune. Le cellule del sistema immunitario “attaccano” in maniera continua l’intestino e contribuisce a perpetuare l’infiammazione.

Non è una malattia ereditaria, né genetica; tuttavia esiste una tendenza alla familiarità.

MICI: sintomi





MICI: DATI

Nei paesi ad alto reddito: **1 persona ogni 200-300.**

In quelli a basso e medio reddito la prevalenza è bassa, ma l'incidenza sta aumentando.

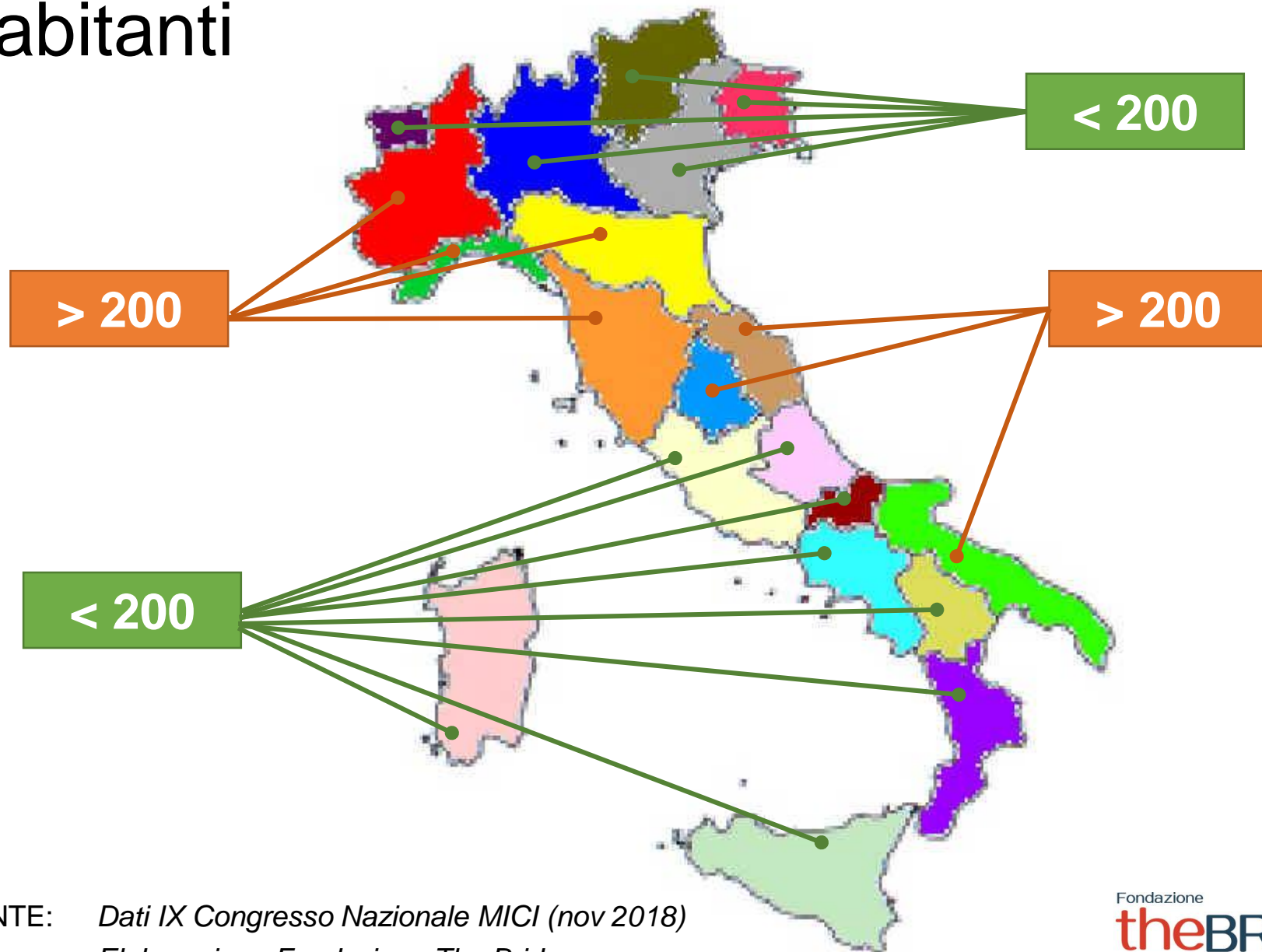
In Italia: **almeno 200.000** persone affette da malattie croniche intestinali

- 9/12% della popolazione di cui probabilmente il 60% di colite ulcerosa (**130.000**), 40% affetti da Malattia di Crohn (circa **70.000**).
- Nuovi casi/anno: l'incidenza: varia da 2,7 a 13 nuovi casi /100.000 abitanti /anno (incidenza di colite ulcerosa 7,2; Crohn 3,9).

ETA': Prevalenza

- età giovanile (**25 - 35 anni**)
- un secondo picco: **sopra i 65 anni**
- non sono rari casi anche nei bambini e negli adolescenti.

MICI: prevalenza (n° casi su 100.000 abitanti)



FONTE: *Dati IX Congresso Nazionale MICI (nov 2018)*
Elaborazione Fondazione The Bridge

MALATTIA CRONICA

Non esiste guarigione medica per la colite ulcerosa o il morbo di Crohn, ma è possibile intervenire in vario modo per gestire e controllare la malattia ed evitarne così riacutizzazioni e complicanze attraverso

- la terapia farmacologica ed eventualmente chirurgica
- Alimentazione e stile di vita

Presenta un decorso caratterizzato da **periodi di benessere (remissione)** alternati ad altri in cui i sintomi sono presenti (riacutizzazioni) senza uno stato di guarigione totale.

Mortalità

- colite ulcerosa: analoga a quella della popolazione generale;
- malattia di Crohn: aumento della mortalità, particolarmente nei gruppi di età più giovane.

Livello di assistenza:

- cura a lungo termine, con gestione clinico-strumentale ambulatoriale o in regime di Day Hospital;
- elevata necessità di ricovero (55% dei pazienti con CU);
- nel 15-20% di MICI: malattia severa con necessità di trattamento intensivo in regime di ricovero e, nei casi di mancata risposta, intervento chirurgico

Morbilità | in Italia è riconosciuta l'invalidità per MICI

I COSTI

Costi complessivi a carico dello STATO,
costi diretti sanitari e non sanitari:

400 milioni di € tra il 2009 e il 2015 | circa **66,5 milioni di €** spesi ogni anno.

Di cui a carico dell'INPS (prestazioni previdenziali + assegni di invalidità + pensioni di inabilità):

- 125 milioni di € tra il 2009 e il 2015
- circa 21 milioni di € spesi ogni anno.

Di cui a carico del SSN

- 275 milioni di € tra il 2009 e il 2015
- circa **46 milioni di €** spesi ogni anno.

+ A CARICO DEL PAZIENTE:

- Spese «*out of pocket*» sostenute direttamente dai pazienti (medio: 746 €)
- perdite di produttività: 1500 €