

# COVID-19

## Il virus ignorante

### LA RETE OSPEDALIERA

OSPEDALE FREE COVID-19: L'ESPERIENZA DELL'INT

### **Stefano Manfredi**

Direttore Generale Fondazione IRCCS Istituto Nazionale dei Tumori, Milano

---



Preservare i **pazienti** e gli **operatori**  
dell'Istituto dal rischio di diffusione  
dell'infezione da SARS-CoV-2  
in modo da **garantire la cura**  
dei **pazienti onco-ematologici**.

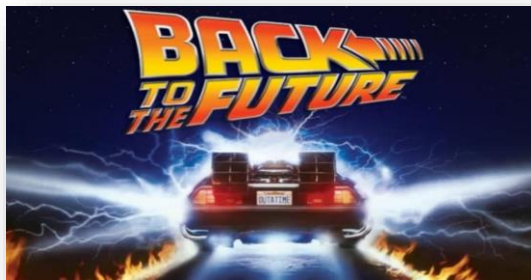
# Coordinamento strategico

- **Collegio di Direzione straordinario**
  - A cadenza giornaliera
  - Monitoraggio evoluzione conteso interno/esterno
  - Decisioni strategiche collegiali
- **Gruppo di coordinamento COVID-19**
  - Partecipazione multi-professionale
  - Valutazioni tecnico-operative delle linee di azione

### 1. Fase Tommaso



### 4. Il presente e il "Ritorno al futuro"



### 2. Il grande freddo



### 3. La squadra



## Prime azioni in risposta all'emergenza COVID-19

### Dipendenti

- 23/2 Contatto dipendenti zona rossa
- 23/2 Informativa sull'uso dei DPI (aggiornamenti successivi)
- 4/3 Circolare INT per attivazione "Lavoro Agile"

### Procedure

- 27/2 Gestione caso sospetto
- 26/2 Utilizzo e richiesta dei DPI
- 4/3 Ricovero pazienti sintomatici in Area di Sorveglianza
- 17/3 Percorso e triage chirurgico

### Comunicazione Pazienti

- 24/2 Informativa
- 26/2 Informativa e FAQ
- 27/2 SMS pazienti ambulatoriali
- Riprogrammazione prenotazioni sospese (in corso)

### Riduzione afflusso Pazienti

- 23/2 contatto Pazienti zona rossa (aggiornamento settimanale)
- 24/2 ricollocazione follow-up
- 2/3 nuovo flusso terapie orali e consegna al domicilio



## Consulto telefonico

(verifica stato di salute e triage COVID)



## Zona filtro all'ingresso

(igiene mani, misurazione temperatura corporea, triage con medici specializzandi)



## Area clinica di sorveglianza

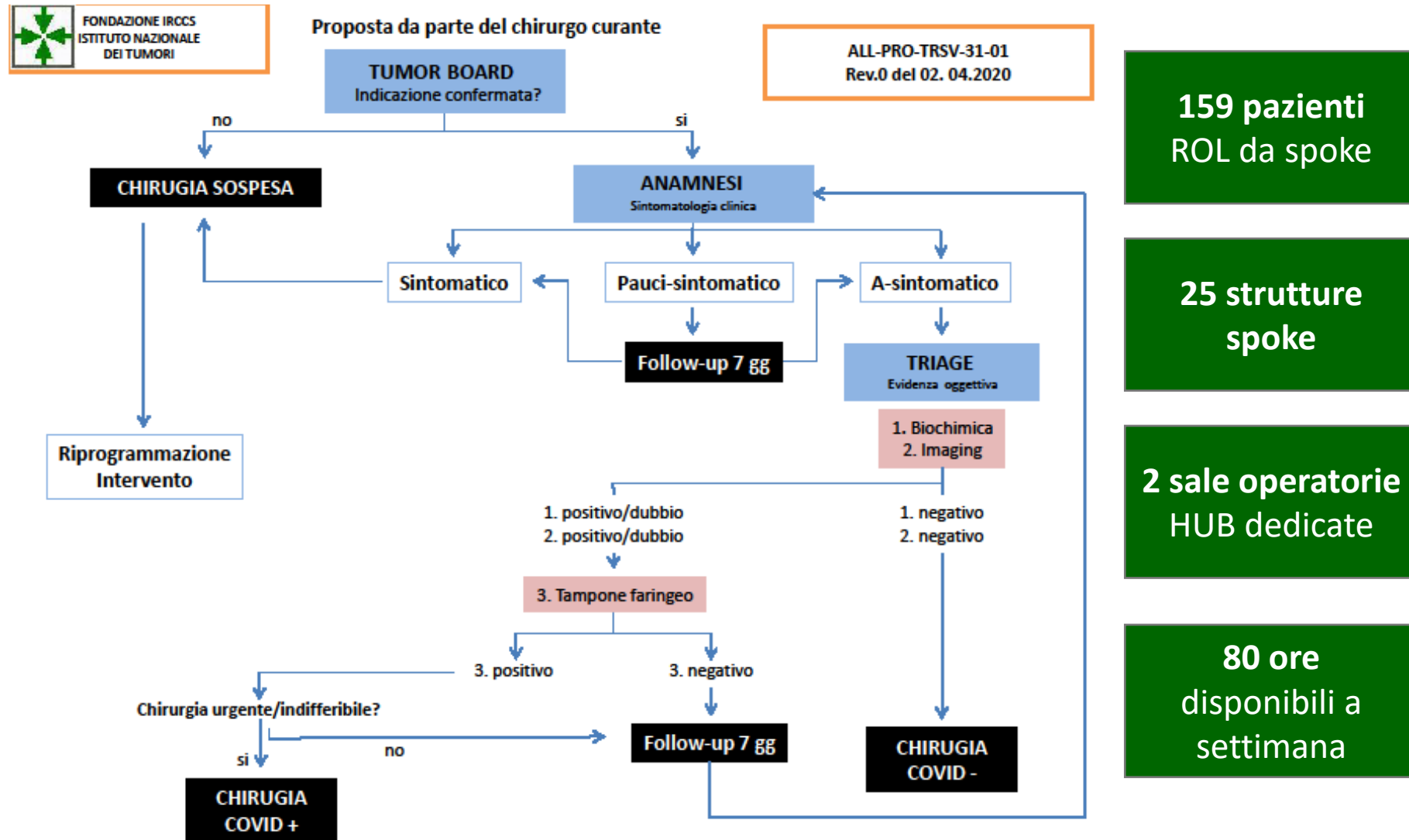
(ricovero pazienti sintomatici o poco sintomatici COVID)



## Distanziamento sociale nelle aree ospedaliere

(misure atte a garantire il distanziamento sociale nelle aree ospedaliere e nelle aree di attesa)

# L'Istituto HUB per la chirurgia oncologica



# Programma “Ambulatorio Virtuale”

*la tele-visita e i consulti a distanza*



## **Posta Elettronica**

PRO-G-03-Privacy – RICEZIONE referti  
PRO-G-04-Privacy – INVIO referti



## **Microsoft Teams**

Audio/Video-chiamate  
Tele-visite



## **Cartella Clinica Elettronica**

Note da Triage telefonici  
Referti e Consulti



## **Fascicolo Sanitario Elettronico**



# Cosa abbiamo imparato

- Gestione collegiale di un sistema complesso basata sul confronto
- Ascolto e superamento dell'autoreferenzialità
- Stretta connessione tra ricerca ed assistenza
- L'importanza delle procedure, degli strumenti, della formazione
- L'importanza della programmazione e dell'anticipazione del futuro / dei futuri