



TUMORE INFANTILE

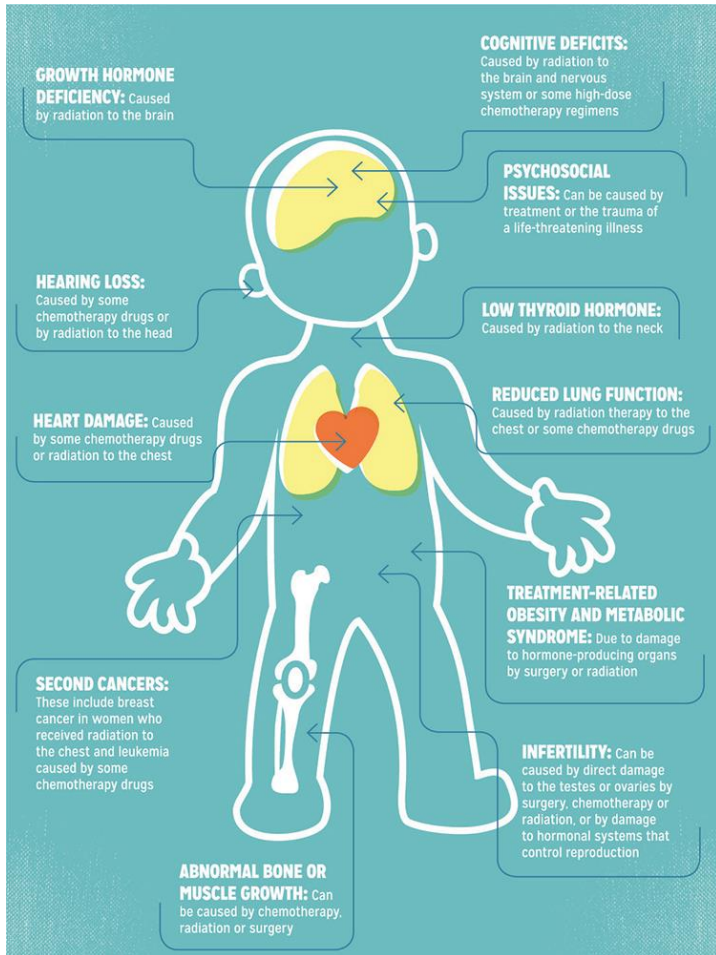
Fondazione

theBRIDGE



SCIENZA
TRA CLINICA
E SOCIETÀ

TUMORE INFANTILE



Quando si parla di tumore **INFANTILE** si considerano casi da **0 a 14** anni ma da poco si considerano fino a **18** anni

QUALI
tumore (linfomi e tumori solidi)
leucemia

TUMORE INFANTILE

A livello mondiale

- Malattia CURABILE oggi GUARIBILE
- Anche se continua ad essere la **principale causa di morte nei pazienti pediatrici nel mondo, tra le malattie non trasmissibili.**
- La loro incidenza è in aumento:
- 1980: 124 casi per milione di bambini
- 2010: **140** casi per milione di bambini.
- 2018: 150 casi per milione di bambini

TUMORE INFANTILE ITALIA



Ogni anno **2.200** CASI:

- **1.400 BAMBINI**
- **800 TEENAGER.**

PERCENTUALE DI GUARIGIONE: 80-85%

IL PROBLEMA DEI FARMACI

Ma i bambini non sono adulti in miniatura!

- **Almeno il 50% dei farmaci usati** per combattere la malattia **non è autorizzato per l'uso pediatrico** (uso **off label**), adattando ai bambini medicine per adulti si ripete da tempo.
- Negli ultimi 10 anni in Europa, a fronte della sperimentazione di 50 nuovi farmaci anticancro per adulti, **soltanto 2** sono stati quelli studiati per l'età pediatrica!