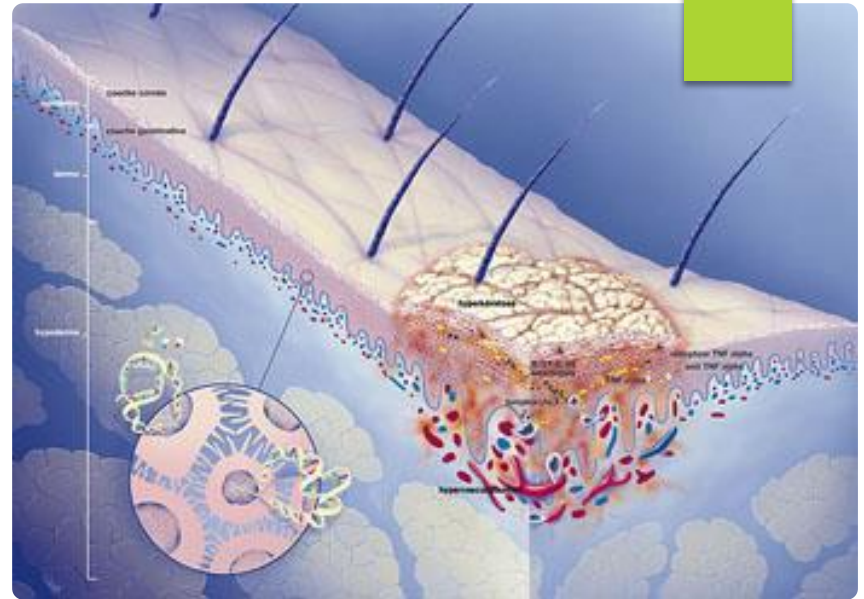


Fondazione

theBRIDGE



SCIENZA
TRA CLINICA
E SOCIETÀ



Malattie dermatologiche: LA PSORIASI

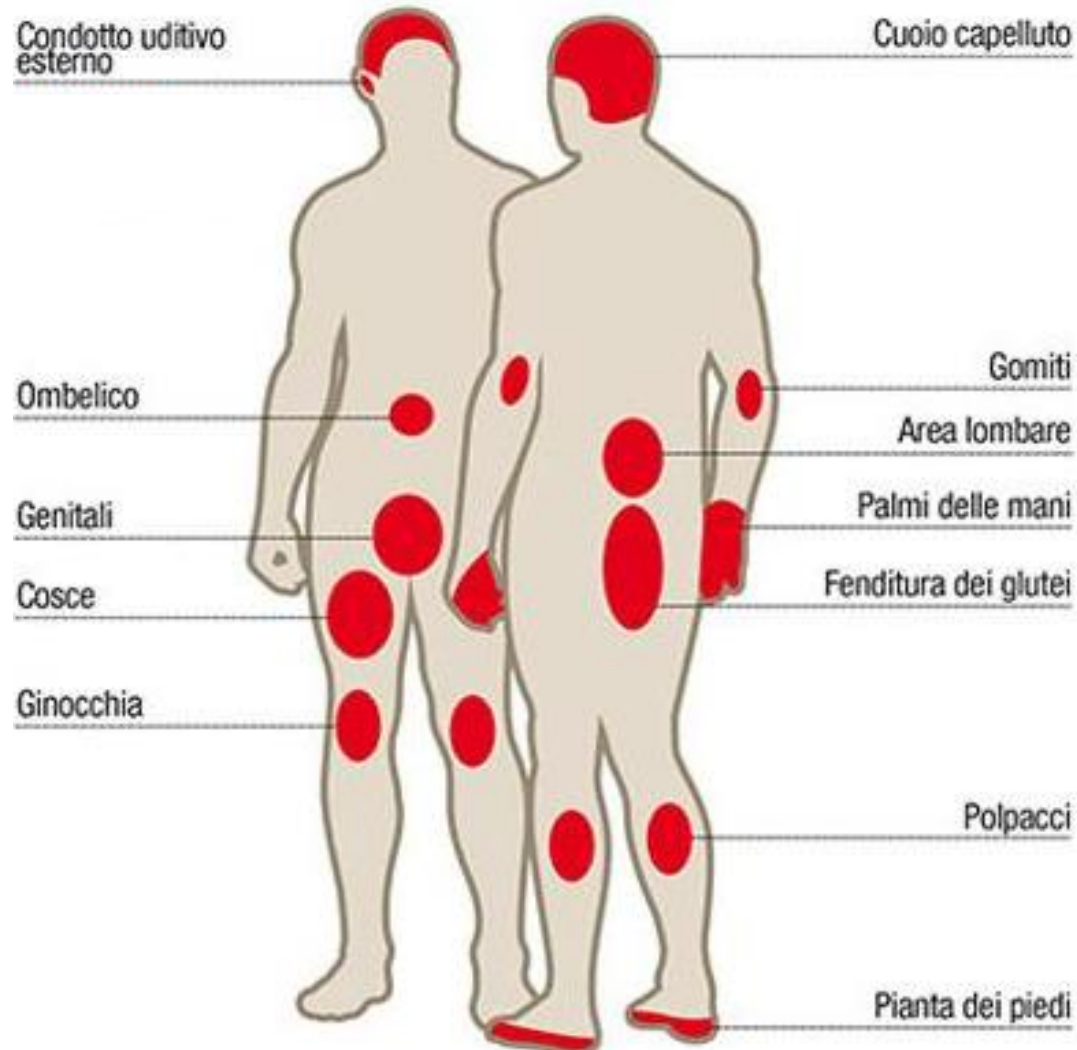
Che cos'è?

La psoriasi è una patologia **infiammatoria**, **cronica** e **non trasmissibile**.

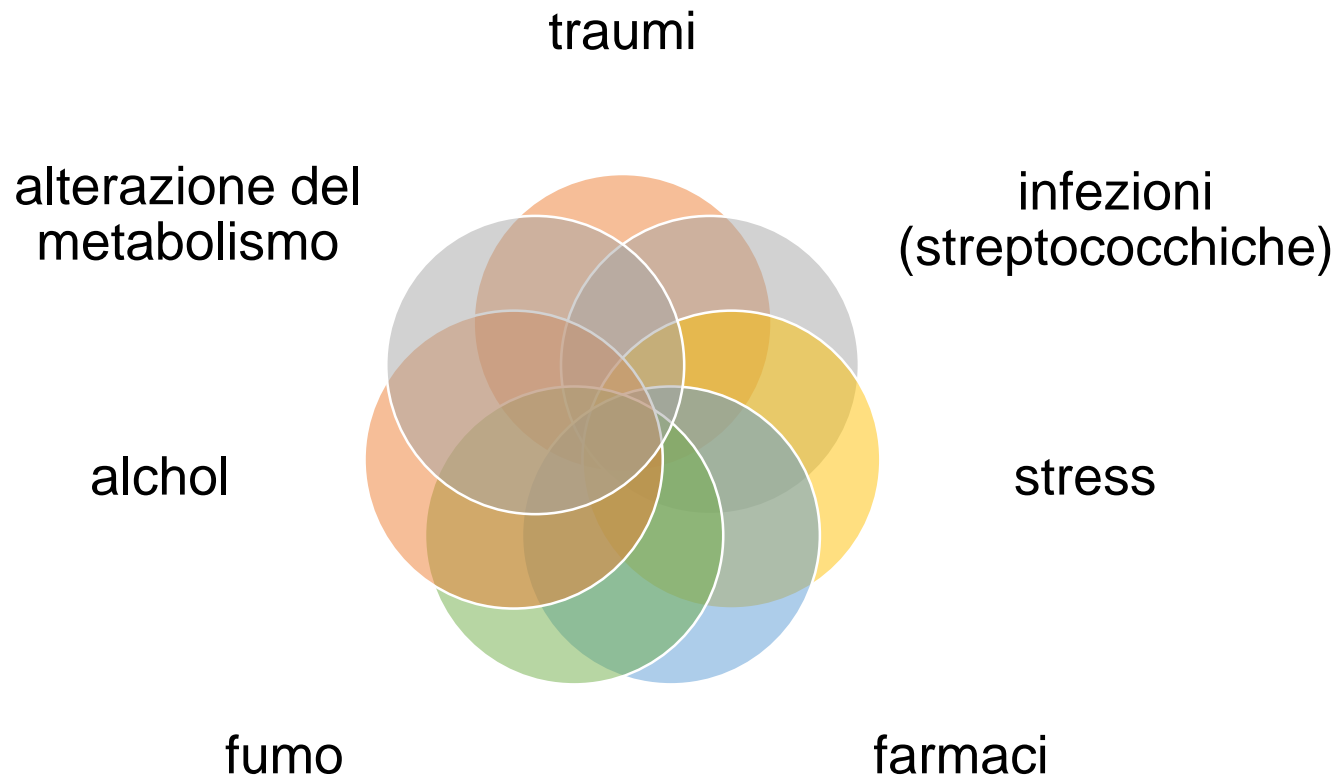
Si formano delle placche rilevate, di colore rosso acceso, rivestite da squame biancastre, che possono causare prurito, bruciore e dolore.



Le zone più colpite



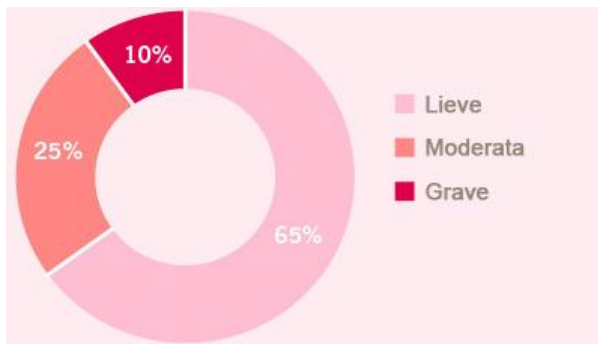
Trigger (eventi scatenanti)



Epidemiologia

NEL MONDO

- sono circa **125 milioni** le persone che soffrono di questo disturbo.
- **25-30%** è colpito da una forma moderata-grave.



IN ITALIA

- **2,5 milioni** persone affette
- In media all'anno **6 nuovi casi ogni 10 mila abitanti**
- la prevalenza è mediamente alta, e si attesta tra il **2,5 e il 3%** della popolazione.

Rapporto uomo-donna è di 1:1:

no discrepanze significative legate al genere

Può verificarsi a qualunque età, con **due picchi prevalenti di insorgenza:**

- uno giovanile (dai 20 ai 30 anni)
- uno tardivo (tra i 50 e i 60 anni)
- può comparire anche nei bambini

Differenze etniche nella prevalenza della psoriasi: colpisce prevalentemente la popolazione caucasica

I Costi

Si stima una spesa totale annua, comprendente solo i costi diretti e indiretti, di **8.371,61 euro**:

- Il 68% sono costi diretti dovuti a ricoveri, esami di laboratorio e farmaci.

Sottostima dei costi:

Comorbilità

«tempo speso»

Impatto psicologico