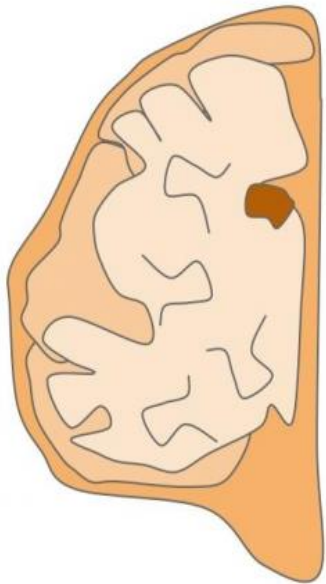




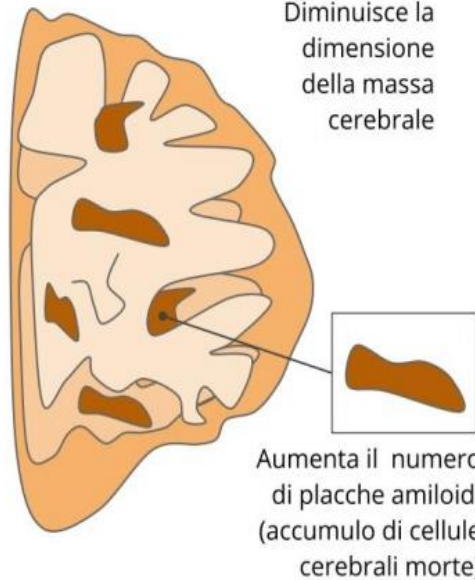
# IL MORBO DI ALZHEIMER

# CHE COS'È?

CERVELLO SANO



CERVELLO CON ALZHEIMER



la forma più comune di  
**DEMENZA**  
**MALATTIA DEGENERATIVA,**  
graduale

**Perdita di cellule nervose**

→ memoria

→ altre funzioni cerebrali

**Abbassamento  
neurotrasmettitori**



# I SINTOMI



PERDITA DELLA MEMORIA



CAMBIAMENTI  
D'UMORE



PERDITA DEL SENSO DELLO  
SPAZIO E DEL TEMPO



DIFFICOLTA' NELLO  
SVOLGERE COMPITI CONSUETI



RITIRO SOCIALE



SCARSA CAPACITA'  
DI GIUDIZIO



FATICA A  
COMUNICARE



PROBLEMI VISIVI

# LE FASI

## Fase Iniziale

- Lieve perdita di memoria
- Incapacità ad esprimersi
- Perdita d'iniziativa e motivazione
- Perdita d'interesse

## Fase intermedia

- Difficoltà a riconoscere gli ambienti
- Aprassia
- Comportamenti inappropriati in pubblico

## Fase avanzata

- Incapacità nel riconoscere i familiari
- Incapacità ad esprimersi
- Incontinenza
- Rischio di complicità

# EPIDEMIOLOGIA

## NEL MONDO

2019: oltre **50 milioni** di persone affette da demenze

STIMA IN AUMENTO:

- i casi aumenteranno nel 2050, raggiungendo i 152 milioni
- **Qualcuno, nel mondo, sviluppa una forma di demenza ogni 3 secondi**

## IN ITALIA

- la stima attuale delle persone con demenza è di **1.241.000**.

## IN LOMBARDIA

- **110.000** persone affette da sindrome demenziale clinicamente diagnosticabile,
- **55.000** di tipo Alzheimer, **7.300** con una demenza di tipo «secondario»

Sopravvivenza media  
(post diagnosi): 4-8 anni

Maggior fattore di rischio:  
**Genere (sesso femminile)**

**Età**

Italia è uno dei paesi europei più anziani:  
quasi il **17% della popolazione** ha superato i 65 anni (**9,5 milioni**)

# I COSTI

I **costi diretti dell'assistenza** in Italia ammontano a **oltre 11 miliardi di euro**, di cui il **73% a carico delle famiglie** (8 miliardi).

**Costo medio annuo per paziente = 70.587 €**

comprende:

- i costi a carico del Servizio sanitario nazionale
- quelli sostenuti direttamente sulle famiglie
- i costi indiretti come gli oneri di assistenza, i mancati redditi da lavoro dei pazienti, ecc.

Le famiglie si fanno carico sempre più spesso delle attività di cura e sorveglianza.

**il 56,6%** dei pazienti è seguito da una struttura pubblica

**il 38%** delle famiglie ricorrere a una badante, attingendo per lo più a risorse proprie.

# A.I.M.A. CAMPAGNA CONTRO L'INDIFFERENZA

[http://www.alzheimer-  
aima.it/campagna\\_indifferenza.htm](http://www.alzheimer-<br/>aima.it/campagna_indifferenza.htm)