



# MALATTIE REUMATICHE

---

# PATOLOGIE REUMATICHE

- Patologie reumatiche sono **più di 150**.
- Secondo l'OMS costituiscono la prima causa di dolore e disabilità in Europa.
- In ITALIA colpiscono **più di 5 milioni di persone**.
- Di queste, **734.000** sono colpite dalle **forme croniche** (artrite reumatoide e spondiloartropatie).
- Solo l'artrite e l'artrosi interessano il 16% degli italiani e rappresentano le due malattie croniche più diffuse dopo l'ipertensione.

# PATOLOGIE REUMATICHE: categorie

## Malattie degenerative

- Ex. Artrosi

## Malattie infiammatorie

- Ex. Artriti

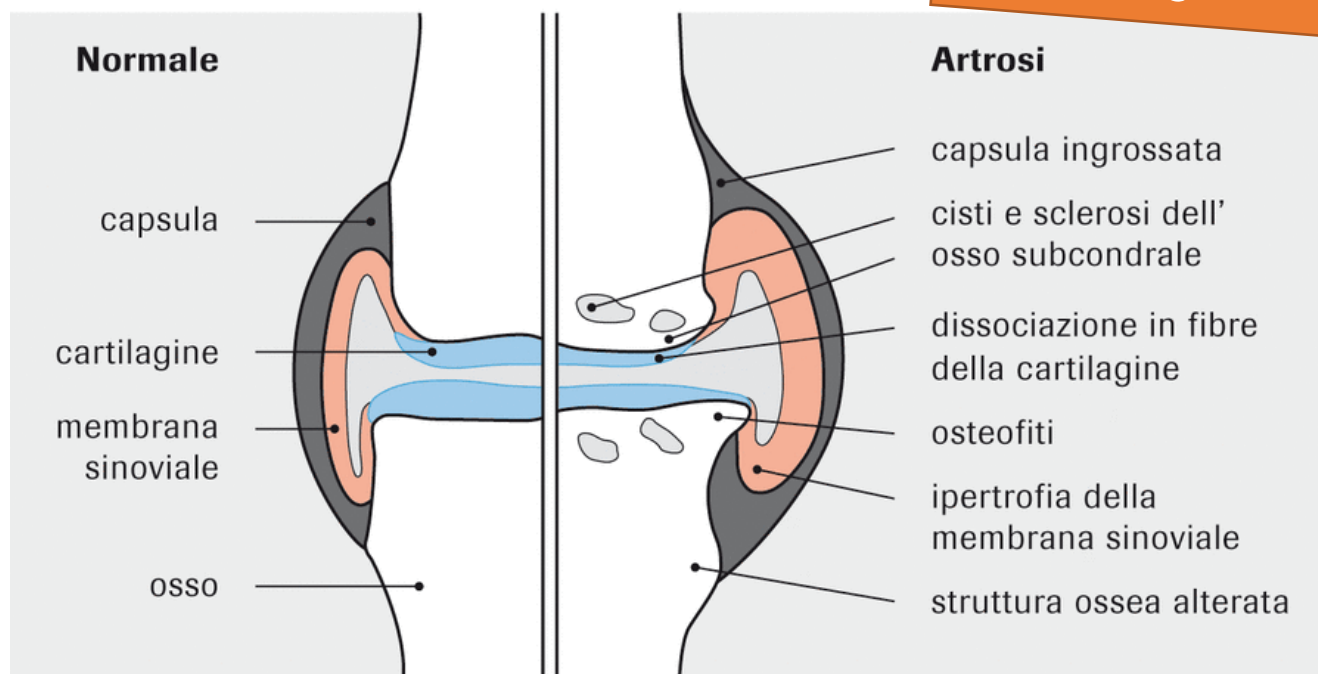
## Malattie dismetaboliche

- Ex. Gotta

# ARTROSI

- Interessa la cartilagine che riveste le ossa a livello delle articolazioni.
- Articolazioni più colpite: colonna vertebrale, ginocchia e le anche.

condizione di "insufficienza articolare"



# ARTROSI

- E' la più frequente tra le malattie reumatiche
- Costituisce una delle maggiori cause di invalidità nei Paesi industrializzati.

## **Italia:**

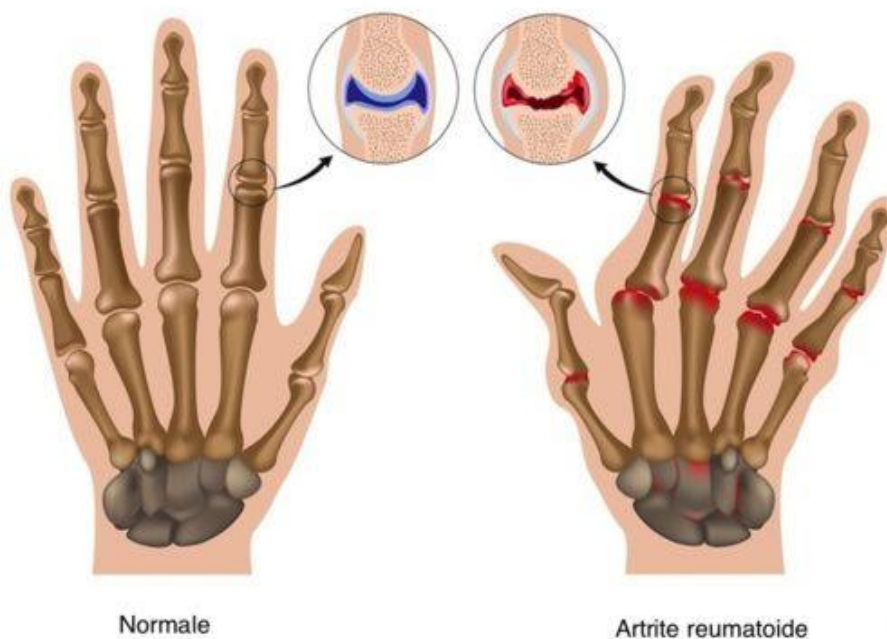
- rappresenta oltre il 72% di tutti i disturbi reumatici
- Compisce almeno **4 milioni di persone**

## **Lombardia:**

- **Almeno 640.000 persone**

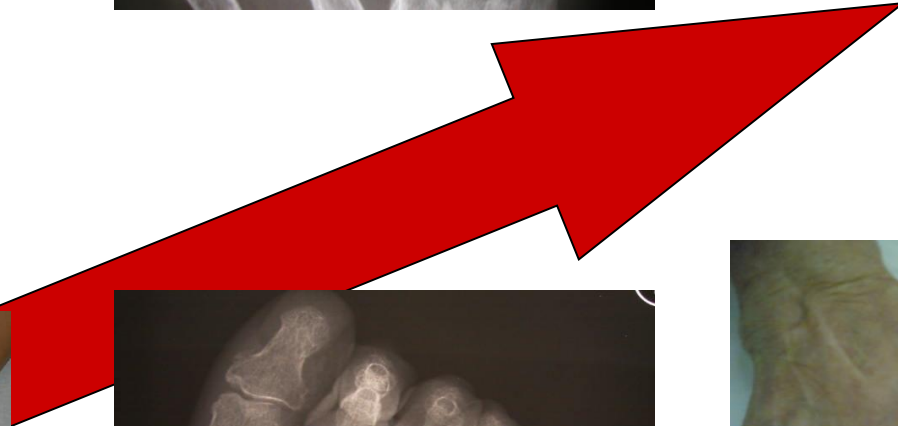
# ARTRITE

- Indica molte condizioni diverse (ex. includono l'Artrite Reumatoide e l'Artrite psoriasica,
- Sono infiammazioni di una o più articolazioni.
- Ci sono forme che interessano anche altri tessuti e organi, tra cui cute, muscoli, legamenti e tendini.



- Sono caratterizzate da dolore, gonfiore, arrossamento e aumento della temperatura.
- Cause: molteplici e in parte sconosciute.

# ARTRITE REUMATOIDE



# ARTRITE

- in Italia, Artrite Reumatoide + Artrite psoriasica = , colpiscono il 10% della popolazione.

## ARTITE REUMATOIDE

- In Italia si stimano oltre 350mila casi
- le donne sono più colpite, in particolare quelle in età fertile, tra i 35 e i 40 anni.
- L'impatto della malattia è purtroppo alto (CAMBIAMENTI STILI DI VITA).



# Patologie reumatiche croniche: I COSTI IN ITALIA

## Costi per la cura (SSN)

**4 miliardi di €**

## Costi sociali

**22 milioni le giornate di lavoro perse all'anno**



**calo di 2 miliardi 800 milioni di €  
della produttività**



# LA DISABILITÀ MAGGIOR RESPONSABILE DEI COSTI DELL'AR

