

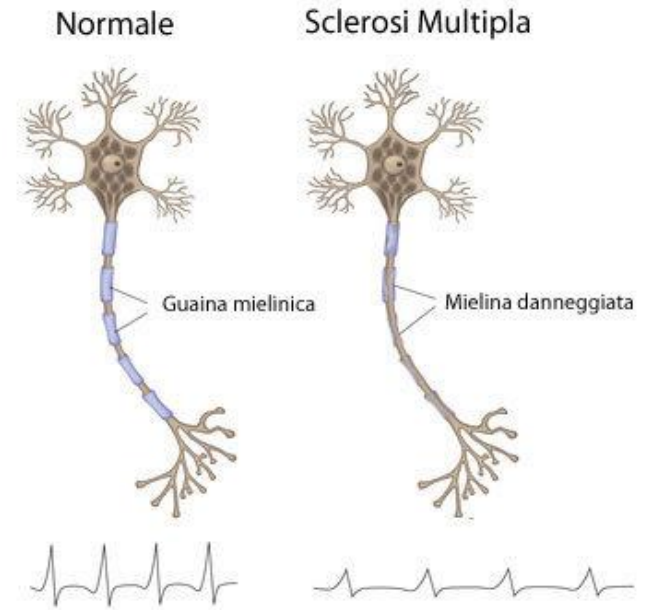
Fondazione
theBRIDGE
SCIENZA
TRA CLINICA
E SOCIETÀ



SCLEROSI MULTIPLA

COS'E'

- **La sclerosi multipla è una malattia neurodegenerativa demielinizzante, cioè con lesioni a carico del sistema nervoso centrale.**
- Nella sclerosi multipla si verificano un danno e una perdita di mielina in più aree (da cui il nome «multipla») del sistema nervoso centrale.
- determina danni o perdita della mielina e la formazione di lesioni (placche) che possono evolvere da una fase infiammatoria iniziale a una fase cronica



SINTOMI

Sistema nervoso

centrale:

- Affaticamento
- Deficit cognitivi
- Depressione
- Instabilità emotiva

Apparato

visivo:

- Nistagmo
- Neurite ottica
- Diplopia

Apparato vocale:

- Disartria

Faringe/Esofago:

- Disfagia

Apparato

muscoloscheletrico:

- Astenia
- Spasmi
- Atassia

Apparato sensoriale:

- Dolore
- Ipoestesia
- Parestesia

Aparato

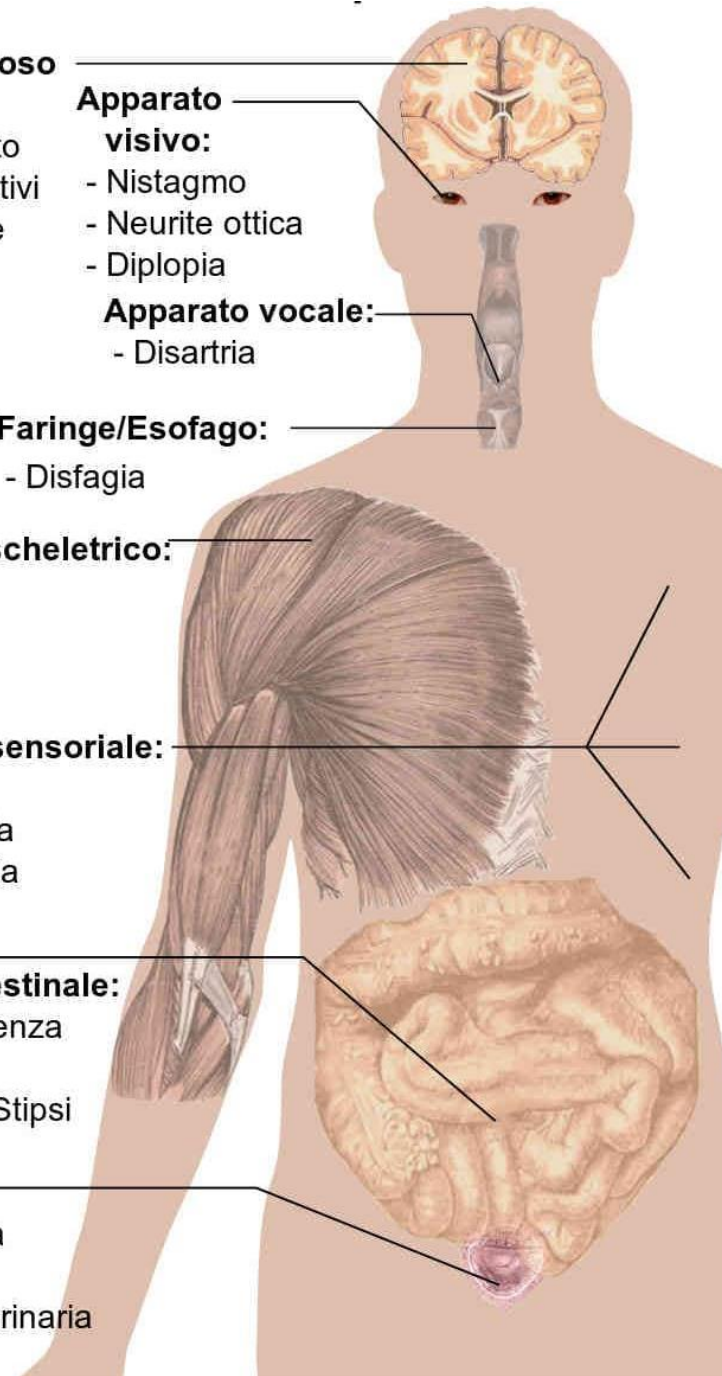
gastrointestinale:

- Incontinenza fecale
- Diarrea/Stipsi

Apparato

urinario:

- Incontinenza urinaria
- Ritenzione urinaria
- Poliachiuria

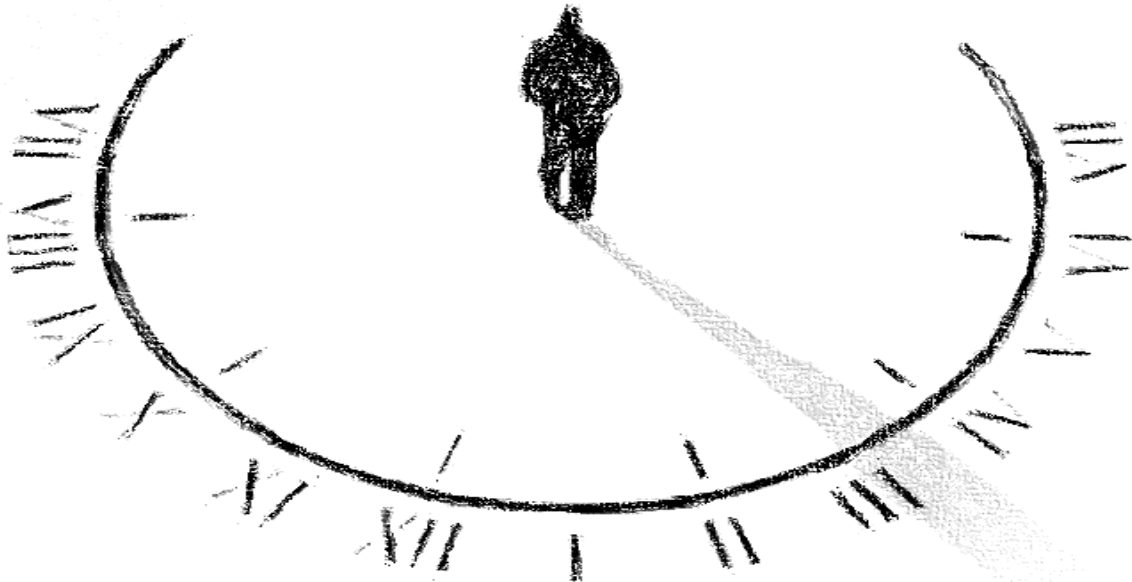


ETA'

Esordio:
tra i
12 e i 55
anni

Maggioranza
dei casi:
20 - 30
anni

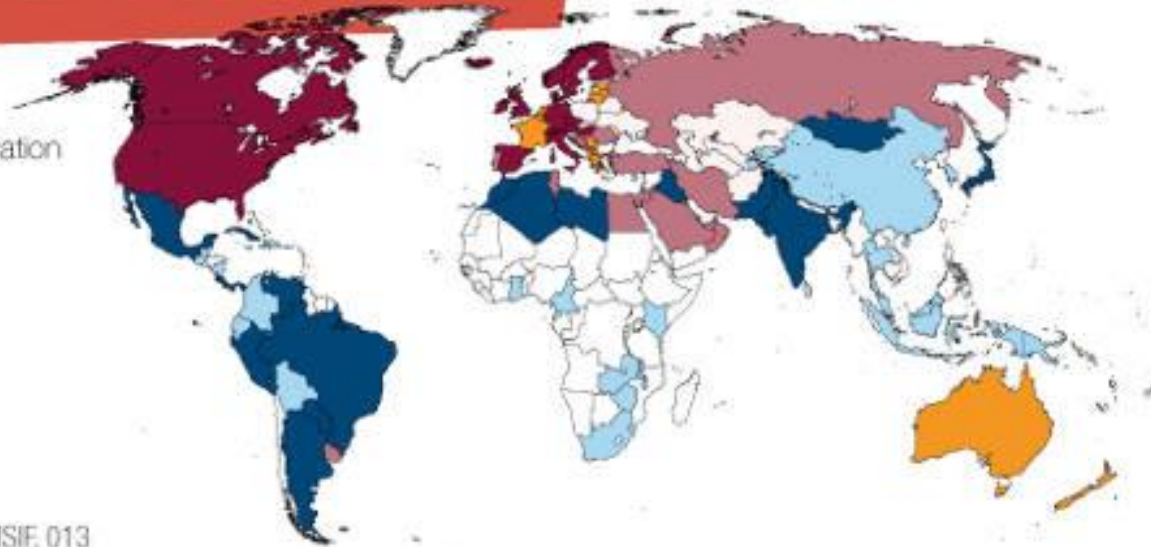
Il **10%**
ha meno di
18 anni



DIFFUSIONE NEL MONDO

PREVALENZA NEL MONDO

ATLAS OF MS
 MS international federation



© Atlas of MS 2013*, MSIF, 013

Secondo l'"Atlas of MS": **2,3 milioni casi** nel 2013.

Distribuzione della malattia non è uniforme.

Più diffusa nelle zone lontane dall'Equatore (Nord Europa, Canada, Stati Uniti, Nuova Zelanda e Australia) con una prevalenza pari a 100-190 su 100.000 abitanti

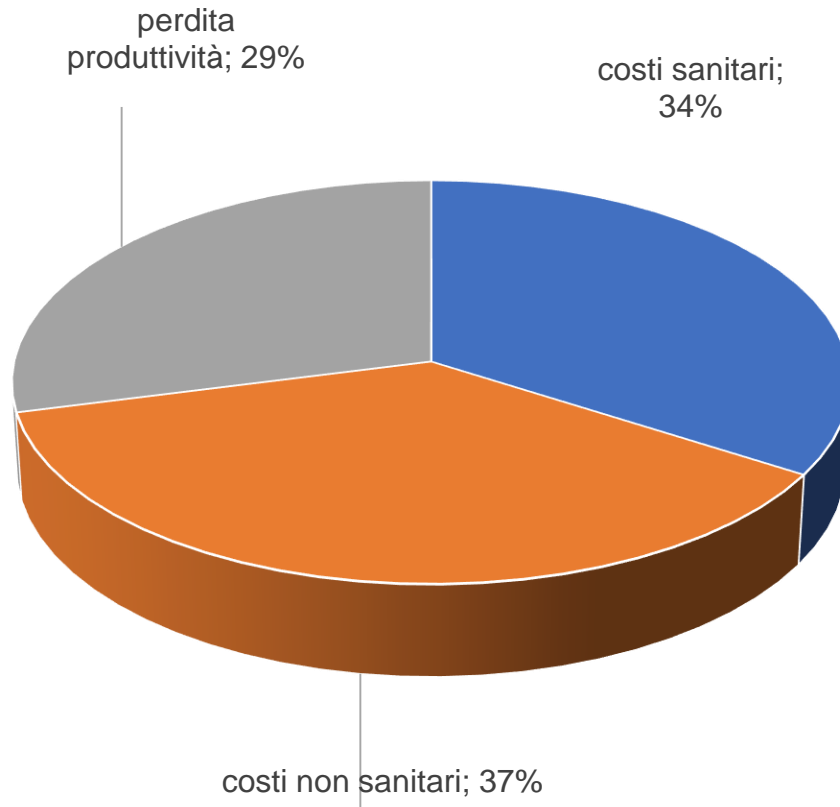
Scende a 2-25 su 100.000 abitanti in Asia, Africa e Sud America.

Il rischio di Sm può differire sostanzialmente tra differenti gruppi etnici all'interno della stessa regione geografica.

DIFFUSIONE IN ITALIA

- **1 DIAGNOSI OGNI 3 ORE**
- Oltre **122.000 persone colpite** in Italia
- Diffusione doppia nelle donne rispetto agli uomini
- Si stimano più di 3.400 nuovi casi l'anno.
- Incidenza: tra 5.5 e 6 su 100.000 in Italia (12 su 100.000 per la Sardegna).
- La patologia viene diagnosticata nella maggior parte dei casi tra i 20 e i 40 anni di età.

QUANTO COSTA (Italia)



Costo totale Italia all'anno oltre 5 miliardi di €.

I **costi diretti sanitari** a carico del SSN **1,7 miliardi di €**

I **costi non sanitari** a carico della PA: **1,85 miliardi di €**

I **costi per perdita di produttività**: **1,45 miliardi di €**

QUANTO COSTA (Italia)

- **Costo medio per persona con SM: 45.000 € all'anno.**
- L'impatto economico della SM aumenta all'aumentare della gravità della patologia: da circa 18.000 euro per condizioni di disabilità lieve a 84.000 euro per gravità 'severa'.
- In merito alla spesa per farmaci si registra un valore teorico di spesa per farmaci modificanti la malattia di 681,8 milioni di €.
- **Costo previdenziale e assistenziale** si stima in **148 milioni di €** all'anno:
 - assegni ordinari di invalidità (persone con ridotta capacità lavorativa): quasi 7.000 beneficiari = 58 milioni di €;
 - pensioni di inabilità per persone con SM (cessazione attività lavorativa): 1.650 beneficiari = 22 milioni di €;
 - prestazioni assistenziali: beneficiari delle indennità di accompagnamento : 8.875 persone = 67 milioni di €.
 - Si tratta di un dato sottostimato (bisognerebbe aggiungere Pensione di Invalidità Civile, prevista per individui invalidi al 100%, Assegno Mensile per individui con invalidità tra il 74% e il 99%).

COSTI SOCIALI

Il 37% ha problemi economici.

A causa della malattia l'onere economico per perdita di produttività è pari a 13.000 € anno per persona corrispondente a 13 settimane lavorative/anno.

LAVORO

- Il 33% ha perso il lavoro a causa della sclerosi multipla
- Chi ha un lavoro
 - Il 34% ha un part time e 1 su 3 lo vorrebbe ottenere
 - Quasi 1 persona su 4 utilizza permessi lavorativi ex L. 104 e il 23% ha ottenuto il riconoscimento di una forma di inabilità al lavoro
 - Il 50% ha dovuto cambiare tipologia di lavoro e nel 70% dei casi i sintomi e le manifestazioni di malattia hanno comunque reso più difficile lavorare.
- CARE GIVER E ASSISTENZA
- Il 48% ha bisogno di assistenza
- Impegno dei care giver: 6-14 ore.

DISTRIBUZIONE CENTRI CLINICI PER REGIONE



Fonte: AISM, Barometro 2016