

TABAGISMO



Fondazione

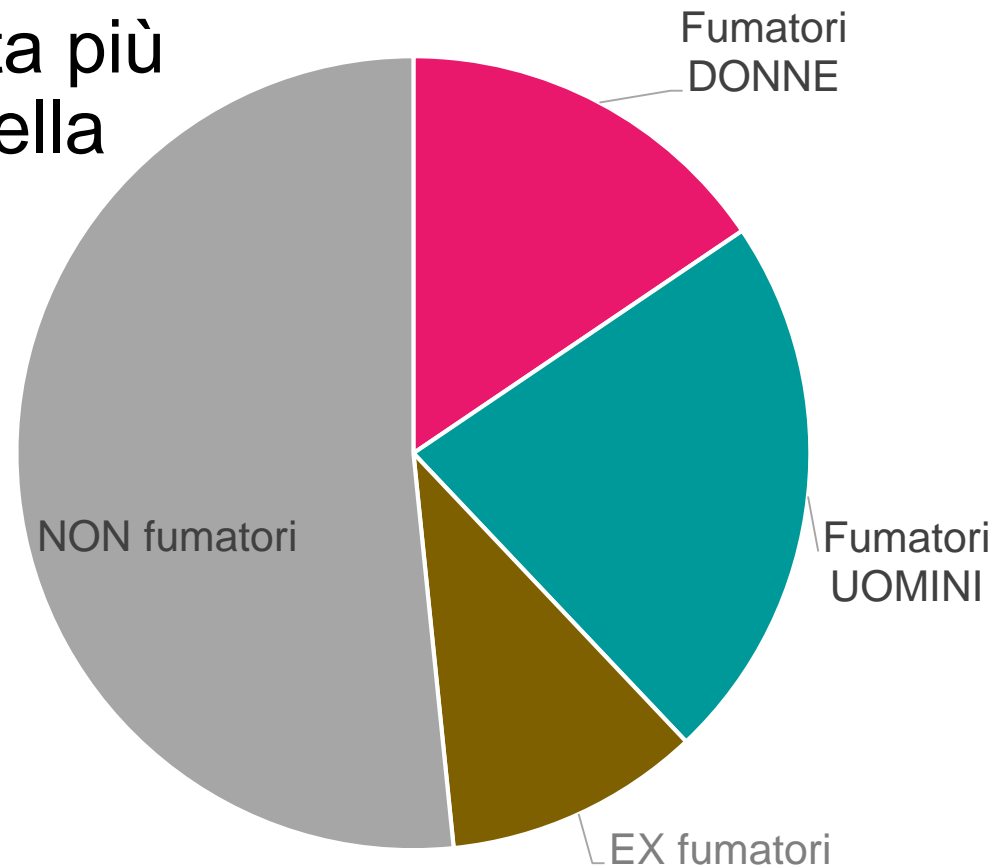
theBRIDGE



SCIENZA
TRA CLINICA
E SOCIETÀ

I NUMERI (Italia)

- **12,2 milioni** i fumatori = **23,3%** della popolazione (nel 2017).
- L'abitudine al fumo risulta più diffusa tra gli **uomini** e nella fascia di **età 25-44 anni**.



QUANTO SI FUMA

Mediamente vengono fumate 13,1 sigarette al giorno

- il 73,4% ne consuma più di 10
- il 28,4% supera il pacchetto giornaliero
- il 2,4% fuma oltre 25 sigarette.

QUANDO SI INIZIA

In generale si inizia a fumare a:

- uomini intorno ai 17 anni e mezzo
- donne quasi 19 anni.

Il 13,8% ha iniziato prima dei 15 anni.

Sta aumentando il numero di giovani fumatori.

I MINORENNI (Italia)

Giovani di età compresa tra 14 e 17 anni: oltre il 47% è venuto in contatto con i prodotti del tabacco

- **fumatori abituali l'11,1%**
- fumatori occasionali il **13,9%**
- hanno provato a fumare: il **20,2%**

MANCANZA CONTROLLO SPESE DA PARTE DELLE FAMIGLIE:

il 65,1% utilizza sigarette confezionate e spende più di 50€ a settimana

Hanno iniziato:

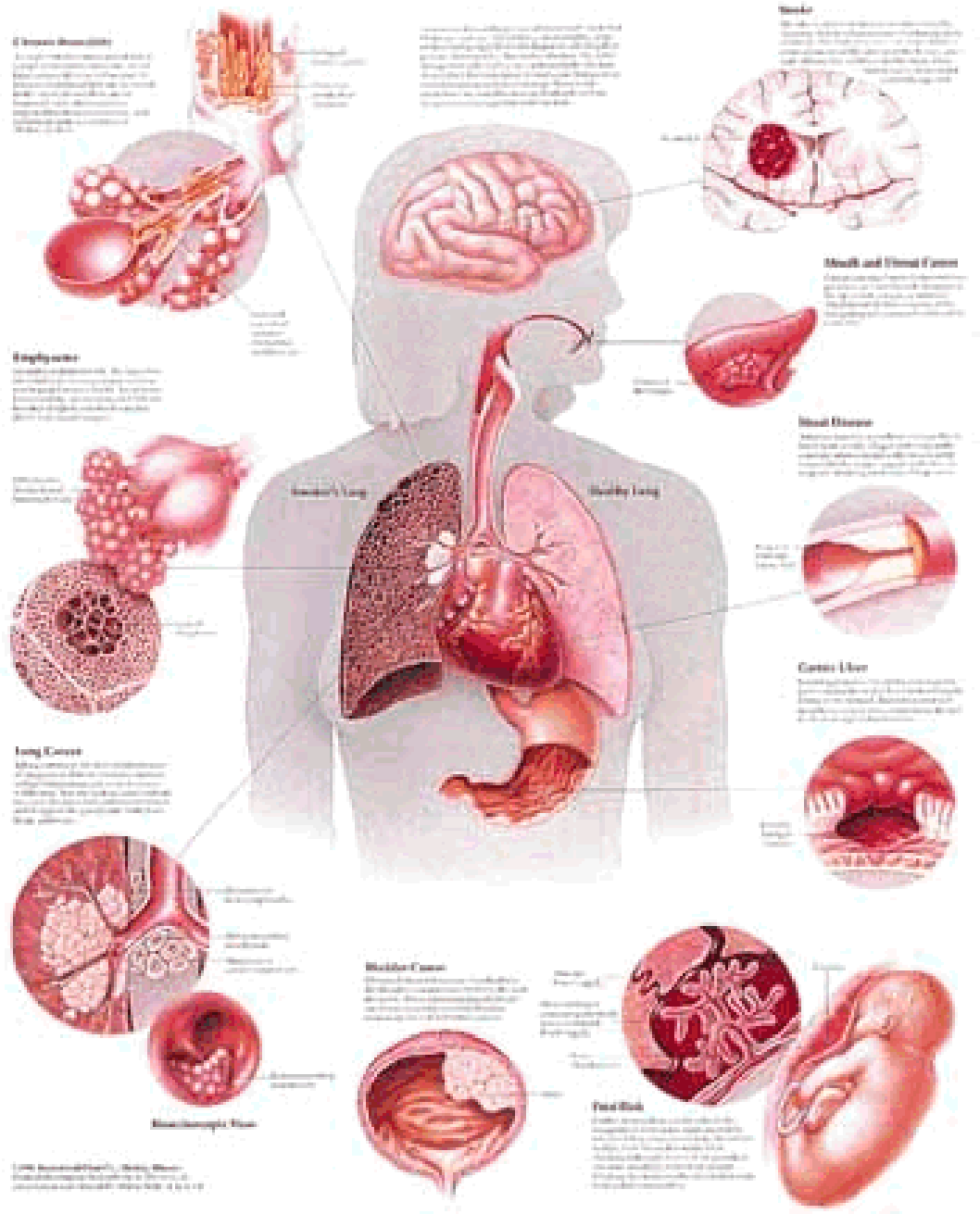
- 51,8% alle scuole superiori
- 43,7% alle scuole medie
- 4,5% alle elementari

TIPOLOGIA GIOVANE FUMATORE ABITUALE:

- Prevalenza istituti professionali e nei licei artistici (17,7% e 14,7%)
- Rendimento scolastico mediocre o insufficiente
- **dato preoccupante:** i giovani fumatori abituali consumano anche altre **sostanze:**
 - birra più di 4 volte a settimana
 - superalcolici più di 4 volte a settimana
 - perdono il controllo ubriacandosi 3 o più volte al mese
 - il 65,6% dei fumatori abituali ha fumato cannabis e smart drugs almeno una volta durante l'ultimo anno

COSA CONTIENE UNA SIGARETTA?





I DANNI DEL FUMO