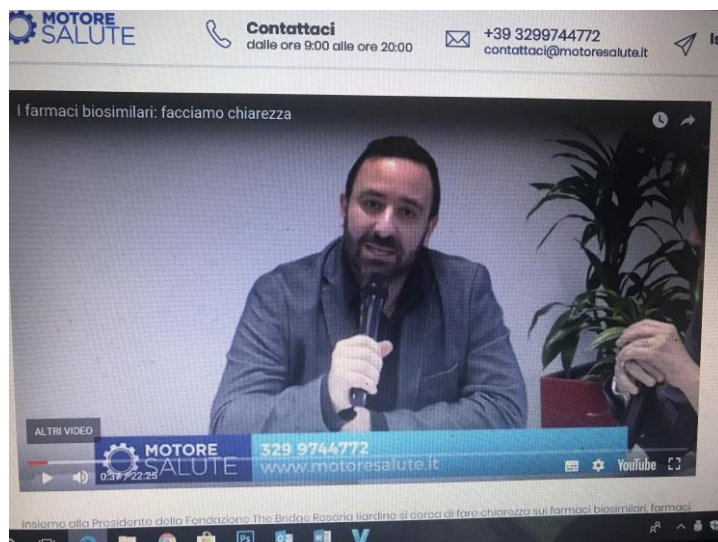




## I farmaci biosimilari: facciamo chiarezza



Insieme alla Presidente della Fondazione The Bridge Rosaria Iardino si cerca di fare chiarezza sui farmaci biosimilari, farmaci complessi che vengono usati per curare molte patologie (dall' oncologia alla reumatologia); non esistono controindicazioni e i risultati sono eccezionali per i pazienti. Per il sistema sanitario nazionale o regionale, l'impiego di tali farmaci è molto conveniente, dal 25% al 30% del totale pagato sui farmaci biologici. Va detto che i farmaci biosimilari, a differenza degli equivalenti, come indicato dall' Agenzia Europea dei Medicinali (Ema), vengono autorizzati attraverso una procedura molto attenta ed accurata, valutando aspetti molteplici in particolare dati tossicologici, clinici e di immunogenicità. Per le loro caratteristiche biotecnologiche, i farmaci biosimilari sono valutati dall' Ema esclusivamente tramite procedura centralizzata e se ne può chiedere l' autorizzazione all' immissione in commercio solo in riferimento ad un farmaco biotecnologico autorizzato dalla Comunità Europea.